

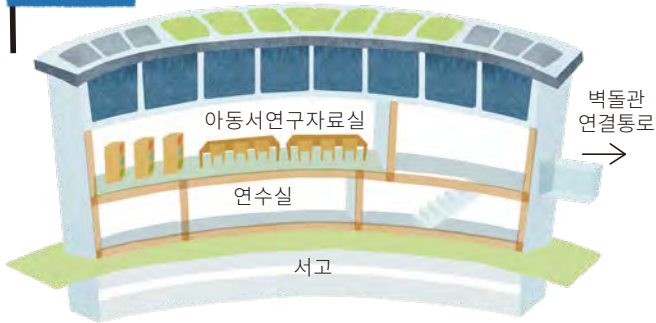
국제어린이도서관이란

국제어린이도서관은 국립 아동서전문도서관입니다.
다음의 3가지 역할이 있습니다.

- ① 아동서전문도서관으로서 일본과 해외의 어린이책을 모아 조사를 도와준다.
- ② 어린이와 책의 만남의 장소로서 모든 어린이가 도서관과 독서를 즐길 수 있는 계기를 만든다.
- ③ 어린이책 뮤지엄으로서 문화를 접하는 기회를 제공한다.

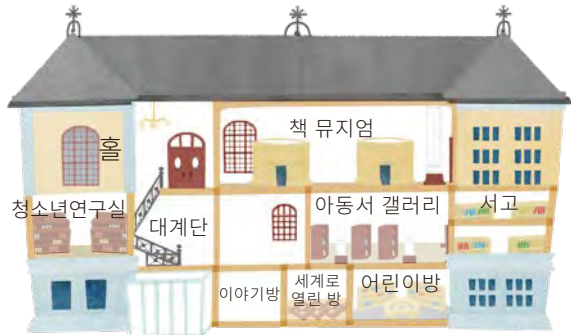
아치관

2015년에 지어진 건물입니다.
전체가 곡선을 그리고 있습니다.



벽돌관

1906년에 제국도서관으로 지어졌습니다.
벽돌관 건물은 메이지(明治)시대 르네상스양식의 서양식 건물로 도쿄도 선정 역사적 건조물로 지정되었습니다.



이용안내

개관시간 9:30 ~ 17:00

열람

열람시간 9:30 ~ 17:00
자료 청구 접수 9:30 ~ 16:30

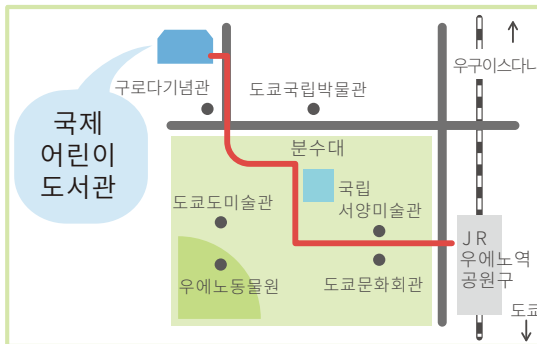
복사

당일 복사 접수 10:00 ~ 16:00
(전자정보 등의 출력 포함.)
후일 우송복사 접수 10:00 ~ 16:30
복사물 수령 10:00 ~ 12:00
13:00 ~ 16:30

휴관일

월요일
공휴일(5월 5일 어린이날은 개관)
연말연시
매월 셋째 수요일 (자료정리 휴관일)

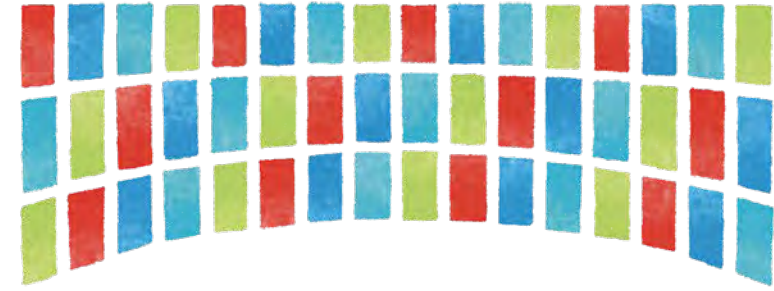
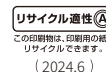
교통안내 JR 우에노역 공원구에서 도보 약 10분



국립국회도서관 국제어린이도서관

우) 110-0007 도쿄도 다이토구 우에노공원12-49
전화 +81-3-3827-2053(대표)
FAX +81-3-3827-2043

홈페이지
<https://www.kodomo.go.jp/hangul/index.html>

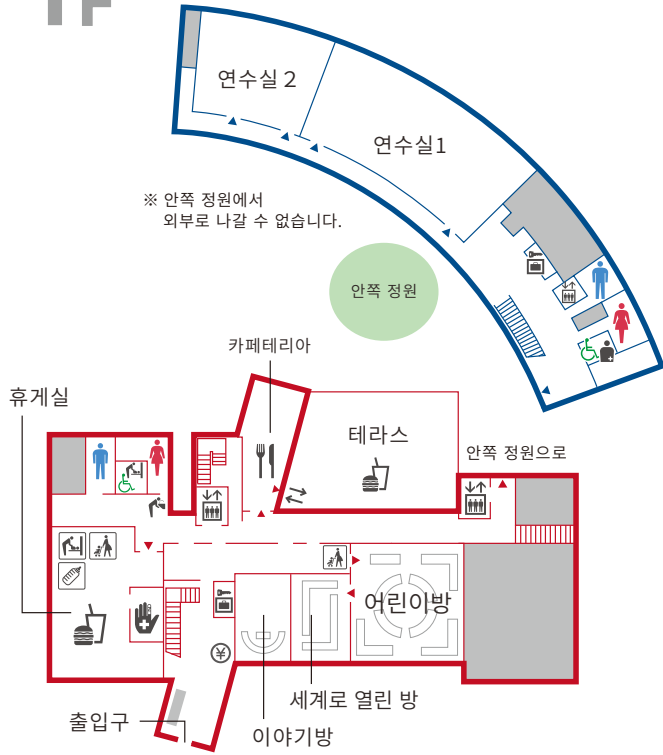


국립국회도서관 국제어린이도서관에 오신 것을 환영합니다

International Library of Children's Literature
National Diet Library



1F



어린이방

초등학생까지의 어린이를 위해 오래 사랑을 받아온 그림책, 이야기책, 지식책 등이 배치되어 있습니다.

세계로 열린 방

세계 여러 국가 및 지역을 소개하는 책이 있습니다.

이야기방

책을 읽어주거나 이야기 모임을 하는 방입니다.

연수실 1·2

강연회, 각종 연수, 어린이를 위한 이벤트 등을 실시하고 있습니다.

2F



청소년연구실

중고생들이 조사하는 데 도움이 되는 책이 있습니다.

아동서 갤러리

메이지(明治)시대부터 현대에 이르기까지 일본 어린이책의 흐름을 전시하고 있습니다.

아동서연구자료실

아동서를 연구하기 위한 자료실입니다. 이용하려면 절차가 필요합니다. 국내외의 아동서, 아동서관련 참고자료, 현재 일본에서 사용되고 있는 교과서를 배치하고 있습니다. 서고에 보관되어 있는 자료도 청구하면 열람할 수 있습니다.

3F



홀

국제어린이도서관의 역사와 매력을 소개하는 전시나 음악회 등의 이벤트를 개최합니다.

책 뮤지엄

다양한 테마로 어린이책을 소개하는 전시회를 개최합니다.

라운지

유리 벽으로 덮여 있는 공간입니다. 건립 당시의 외벽이나 창호를 볼 수 있습니다.

서고

벽돌관과 아치관에 약 100만권의 책을 수장할 수 있는 서고가 있습니다. (출입은 할 수 없습니다)



아래와 같은 행위는 삼가시기 바랍니다.

- ▲ 촬영이 허가된 장소 이외에서의 촬영
- ▲ 지정된 장소 이외에서의 통화·식사
- ▲ 흡연



남성용 화장실



구호실



카페테리아



여성용 화장실



보관함



냉수기



다목적 화장실



동전 교환기



식사가능 공간



오스트메이트



수유실



엘리베이터



기저귀 교환 시트



유모차 보관소